



Glacier Impact

Mer de Glace.

Réalisable (presque) toute l'année.

Partez sur les pas des explorateurs anglais Widham et Pockocke pour vivre une expérience collective stimulante au Montanvers.

**Un programme étonnant, stimulant et vivifiant
100% RSE, 100% cohésion, 100% challenge.**



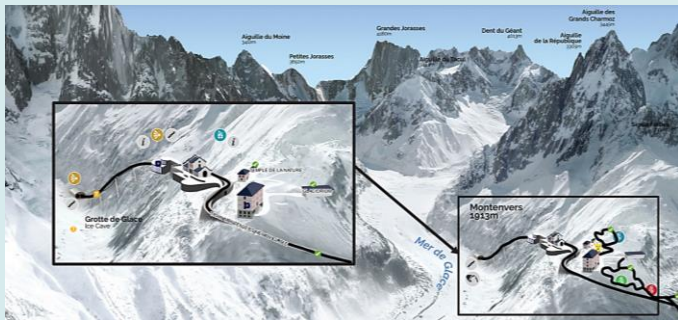
**Aventures
collectives
immersives**

Glacier Impact



Informations pratiques

- . 5 - 100 explorateurs
- . 1 capitaine par équipe
- . Quasiment toute l'année (sauf 15 jours de fermeture du train du Montenvers / an).
- . Durée aménageable : entre 2h30 et 4h environ.
Durée du trajet en train (15 à 20 mn) incluse.
- . Les tickets AR en train + mer de glace + grotte + glaciorium sont à acheter au préalable par le client.



Architecture du programme

- . Une ou plusieurs équipes de 5 à 10 participants
- . 2 aventures en rotation
 - . 1^{ère} aventure aux côtés de Sylvain Cutterand, originaire de la vallée, amoureux des montagnes et glaciologue de métier (1h15 – 1h30) : 1 à 3 équipes ensemble.
 - . 2^{ème} aventure aux côtés de Guillaume Brochet, coach d'équipes dont l'activité favorite est de dynamiser et motiver les équipes (1h15 – 1h30) : 1 à 6 équipes ensemble.

. Rotation des équipes : un tiers ou la moitié des participants commenceront avec l'atelier-glace et poursuivront avec l'atelier rallye / ateliers d'équipes.

A l'inverse, les autres équipes débiteront l'expérience avec l'aventure rallye et les ateliers d'équipes et rejoindront Sylvain C. en 2^{ème} partie de programme.

Déjeuner possible sur place : 12h ou 14h au Refuge du Montenvers.

1^{ère} aventure : Le challenge de la glace

Séquence admiration

Premiers coup d'œil sur la Mer de Glace et le panorama environnants : remontez le temps et revivez l'histoire complète du glacier au travers des siècles et son évolution grâce aux histoires et images de Sylvain Coutterand qui auront de quoi vous surprendre.

Le connaissant, il pourrait bien prendre un malin plaisir à vous surprendre !

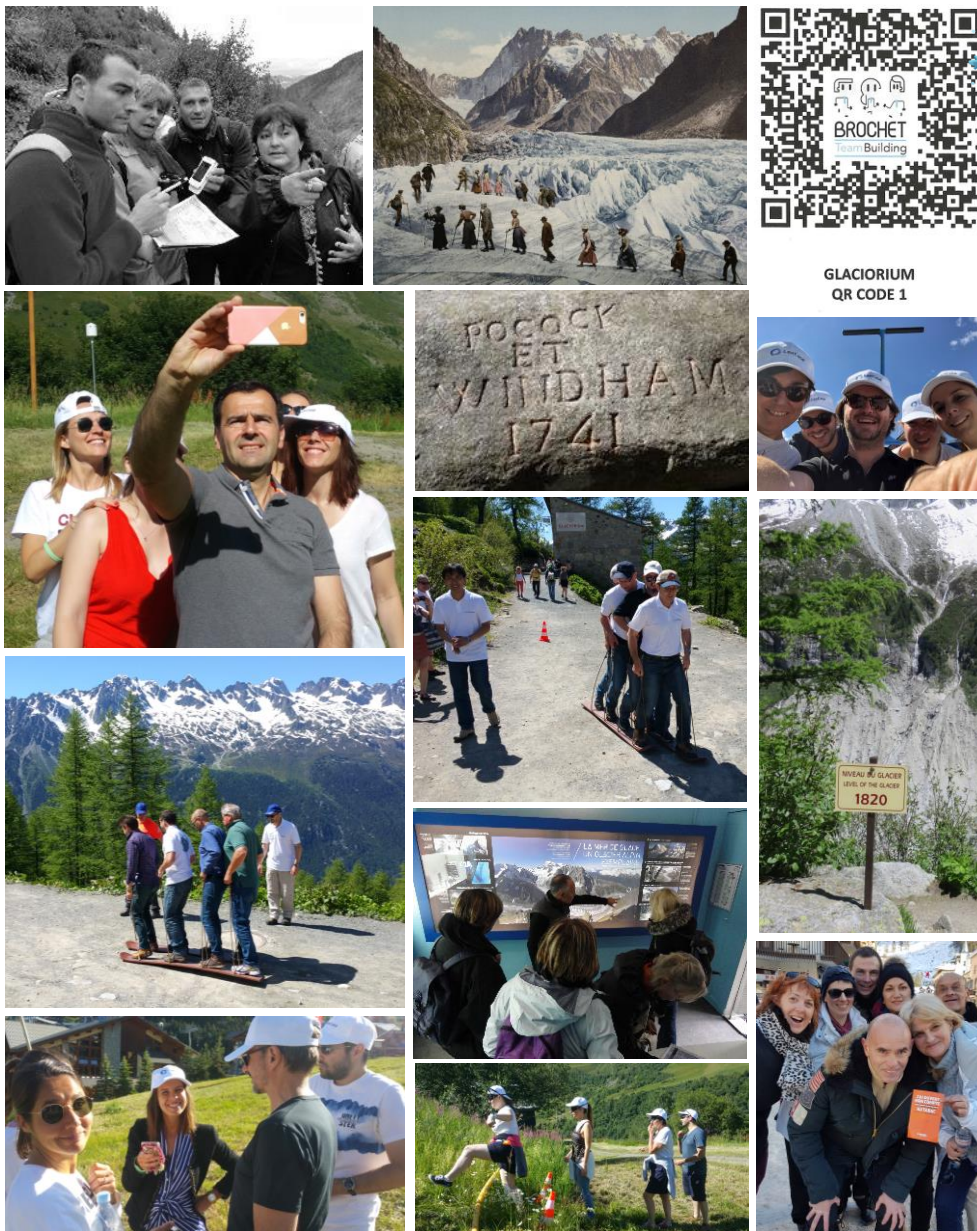
Séquence immersion & manipulation

Il est l'heure de faire marcher les jambes (un peu) et de descendre voir la glace de plus près (passerelles, marches et télécabines). Se retrouver au cœur du glacier pour expérimenter !

Séquence interrogation

Ecoute et déduction : saurez-vous répondre vite et bien aux énigmes de Sylvain, sur les roches de cet écrin et sa végétation, sur la température locale et sur le travail des experts et techniciens de la caverne nommés les grottus ?





2^{ème} aventure : Le rallye digital Montenvers

Séquence exploration

La chasse aux QR codes est ouverte : pour revenir avec un sac à dos rempli de points, il va falloir être ingénieux en équipes afin de réussir les différents défis (énigmes, puzzles, texte à trous ...)

On scanne les QR codes à partir de l'application Geologix téléchargée au préalable, on rentre dans l'histoire et dans l'enchaînement des missions. Et on oublie pas les teamselfies !

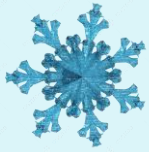
Où ? Sur la zone de la gare, près de l'hôtel mythique du Montenvers et au glaciarium. Un rallye insolite, instructif, inspirant et ludique !

Séquence cohésion & coordination

Un jeu d'équipe incontournable et chronométré durant le rallye : les skis d'équipes. Trouvez la bonne cadence et une synchronisation parfaite pour réaliser l'ensemble du parcours le plus rapidement possible.

Autre possibilité : le gymkhana. Un guide et une cordée aux yeux bandés... Eviter les obstacles, récupérer des éléments mystère durant le parcours tout en maintenant une certaine rapidité et le tour est joué !

Deux smartphones managers par équipes



Les p'tits + du programme

Ice-breaker

Un petit jeu collectif avant le départ, afin de faire interagir les participants et placer ce programme sous le signe du challenge et de la convivialité.

Premiers défis d'équipe durant le trajet aller en train.

Une petite montée qui laisse juste le temps de se tester en équipes et d'évoquer les pirates, les chercheurs de cristaux, le Malabar Princess et l'histoire des glaciers mythiques de la vallée de Chamonix au travers de défis piquants et variés.

Restitutions : Les drapeaux d'équipe

A l'instar des drapeaux tibétains et du carnet de voyage, les équipes notent et dessinent sur leur guirlande des messages à disperser : messages sur leur aventure au Montanvers, sur leur expérience d'équipes et sur ce site mythique et incontournable de la Mer de Glace.





La tarification et les prestations incluses et non incluses

Tarification

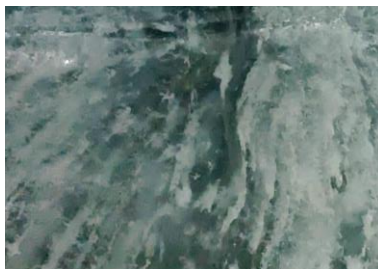
à partir de 3500 euros h.t.

Prestations incluses

- . La personnalisation des ateliers / cahier des charges : Alexandra Brochet
- . L'ingénierie du programme (A. et G. Brochet / S. Coutterand)
- . Le matériel des ateliers, les impressions des supports
- . La prestation d'un animateur expert : Guillaume Brochet ou Alexandra Brochet
- . La prestation du glaciologue expert Sylvain Coutterand
- . Les réunions préparatoires en distanciel
- . Les frais de déplacement et les frais divers.

Prestations non incluses

- . Les trajets A/R des participants Chamonix-Montenvers avec A/R à la grotte et visite de la grotte, accès glaciarium (estimation à 39,50 euros / personne)
- . Les déjeuners des participants et animateurs si déjeuner sur place
- . L'espace intérieur pour réaliser l'atelier final
- . Les équipements divers des participants
- . La conférence de Sylvain Coutterand (en salle avec vidéoprojection).



Contact commercial

Guillaume Brochet

06 59 72 72 02

contact@cham-events.com

g.brochet@brochet-teambuilding.com